



Foto 1 – Copertina del Catalogo '94



Foto 2 – Armadio di Meccanica



Foto 3 – Mostra del 1994: panoramica



Foto 4 – Mostra del 1994: pulizia degli strumenti



Foto 5 – Strumenti esposti nel salone della Cassa di Risparmio di VE (2004)



Foto 6 – Lavori di restauro (maggio - settembre 2002)



Foto 7 – Allestimento del Museo (situazione lavori a metà ottobre 2003)



Foto 8 – Pulizia del N° 281

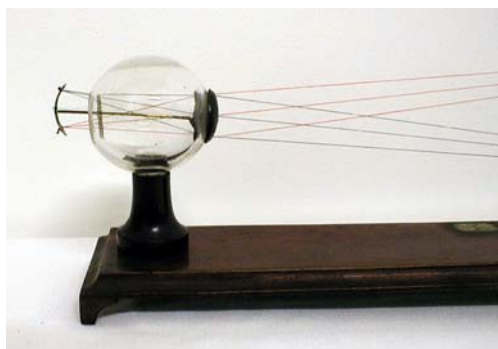


Foto 9 – Pulizia del N° 160

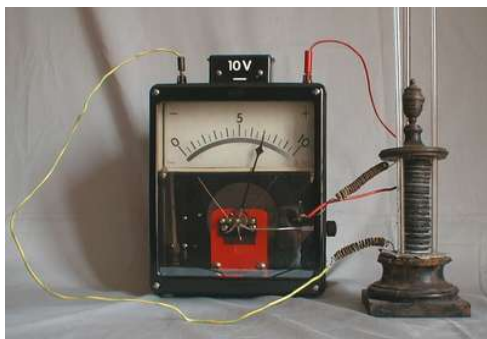


Foto 10 – Verifica del N°272 (2001)



Foto 12 – Prova del N°451 (2006)



Foto 11 – N°666 fermo e in funzione

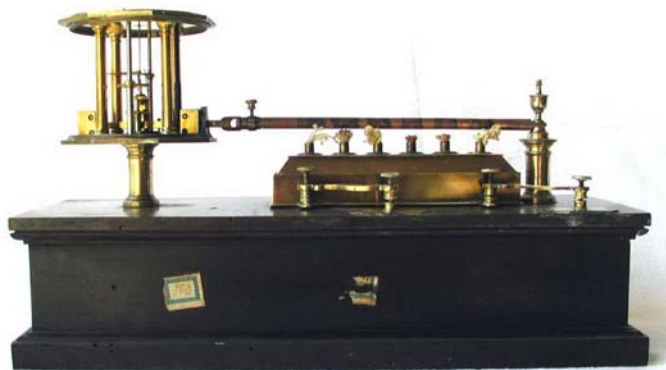


Foto 13 – Prova di funzionamento del N°85 (14 marzo 2003)

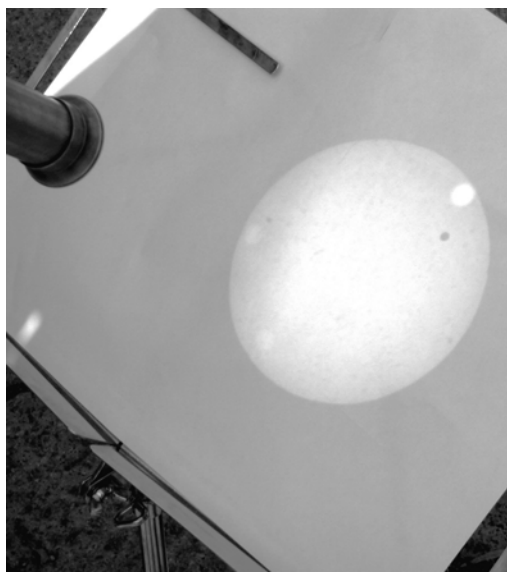


Foto 14 – Osservazione del transito di Venere (8 giugno 2004)



Foto 15 – Bambini delle elementari in fila per vedere l'eclisse (29 marzo 2006)



Foto 16 – Corso guide 2004: ricerca nelle fonti del N°19



Foto 17 – Alcuni pannelli con testi tratti dai Trattati di Traversi e Zantedeschi



Foto 18 – Alcune vedute della sala del Museo Traversi